

HUB ontwikkelen in diversiteit



HUB
ONTWIKKELEN
IN DIVERSITEIT

Een project van Associatie Ugent & Stad Gent

De Innovatiehub bouwt aan de
weg naar maximale
ontwikkelingskansen voor alle
jongeren

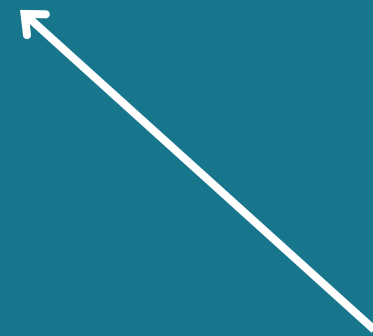


Samenwerkingsverband



Vraagt multidisciplinaire aanpak

Inzicht in de mechanismen achter die ongelijkheid draagt potentieel van verandering in zich.



Sociale uitdaging



Vanuit het standpunt van de jongeren
(en alle stakeholders)

Impact op verschillende sectoren:
onderwijs, tewerkstelling, sociale
zekerheidssysteem, welzijn etc.

WAAROM DE HUB?

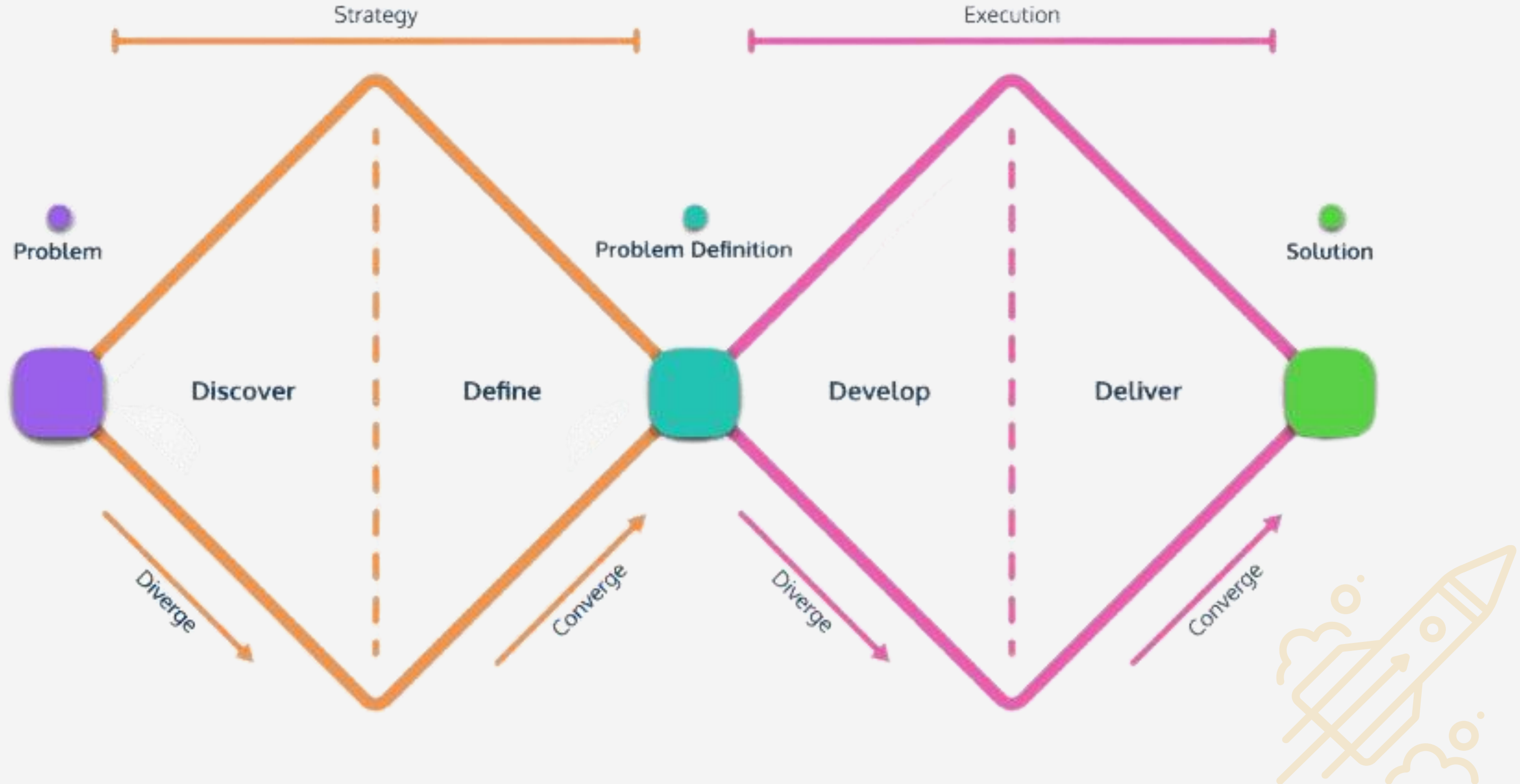


Hub als handelsmerk/kwaliteitsmerk, doormiddel van kwalitatieve, co-creatieve **proces** dat gelopen wordt om een uitdaging aan te pakken.

De hub zorgt voor een concrete wetenschappelijke onderbouwde **oplossing** mét gemeten impact, die breed gedragen is in het juiste netwerk.

Meerwaarde van het proces

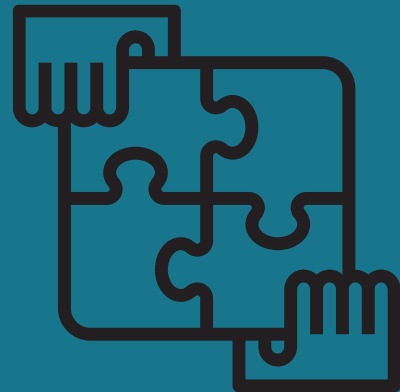
Double Diamond Process



Meerwaarde living lab



Wetenschappelijk onderbouwd x2

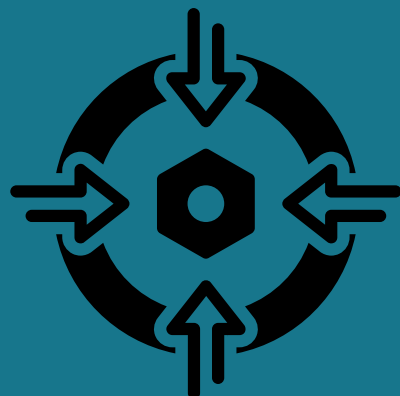


Co-creatie in sterk interdisciplinair netwerk



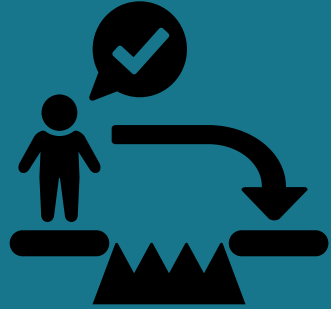
Design sprints met innovatieve methodieken

Concrete, innovatieve en wetenschappelijk onderbouwde én geëvalueerde, oplossing(en)



Verduurzaming door betrokkenheid van praktijk

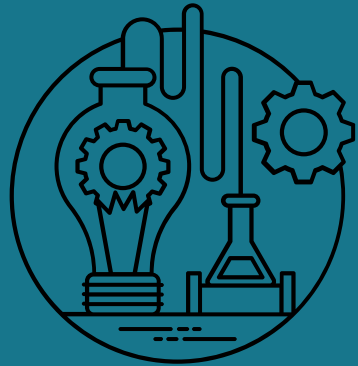
Jongeren centraal



Wat houdt de uitdaging voor hen in?



Brainstormen over oplossingen



Experimenten uitwerken



Experiment kiezen dat in praktijk komt

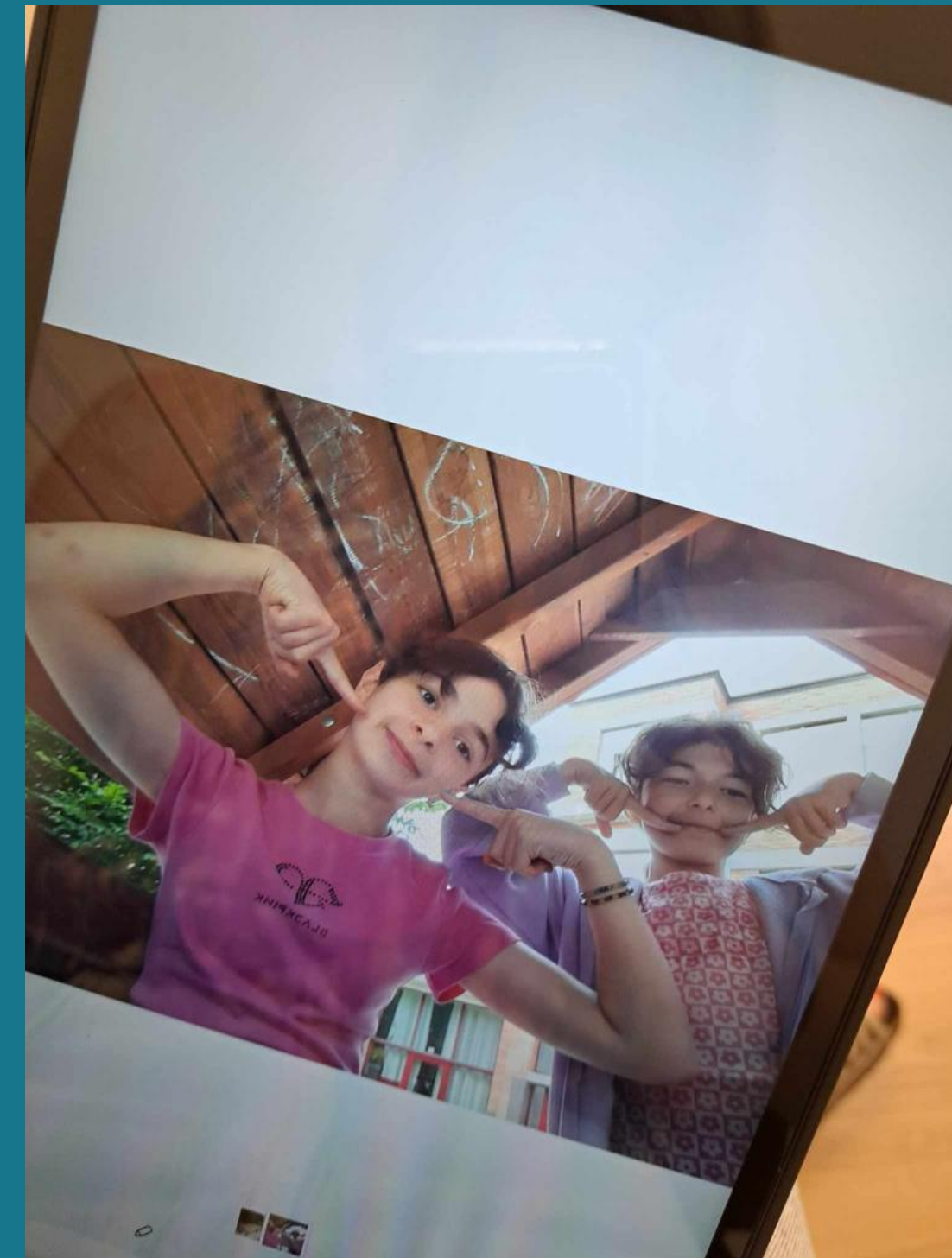


Experiment evalueren

“Arts-based-research”

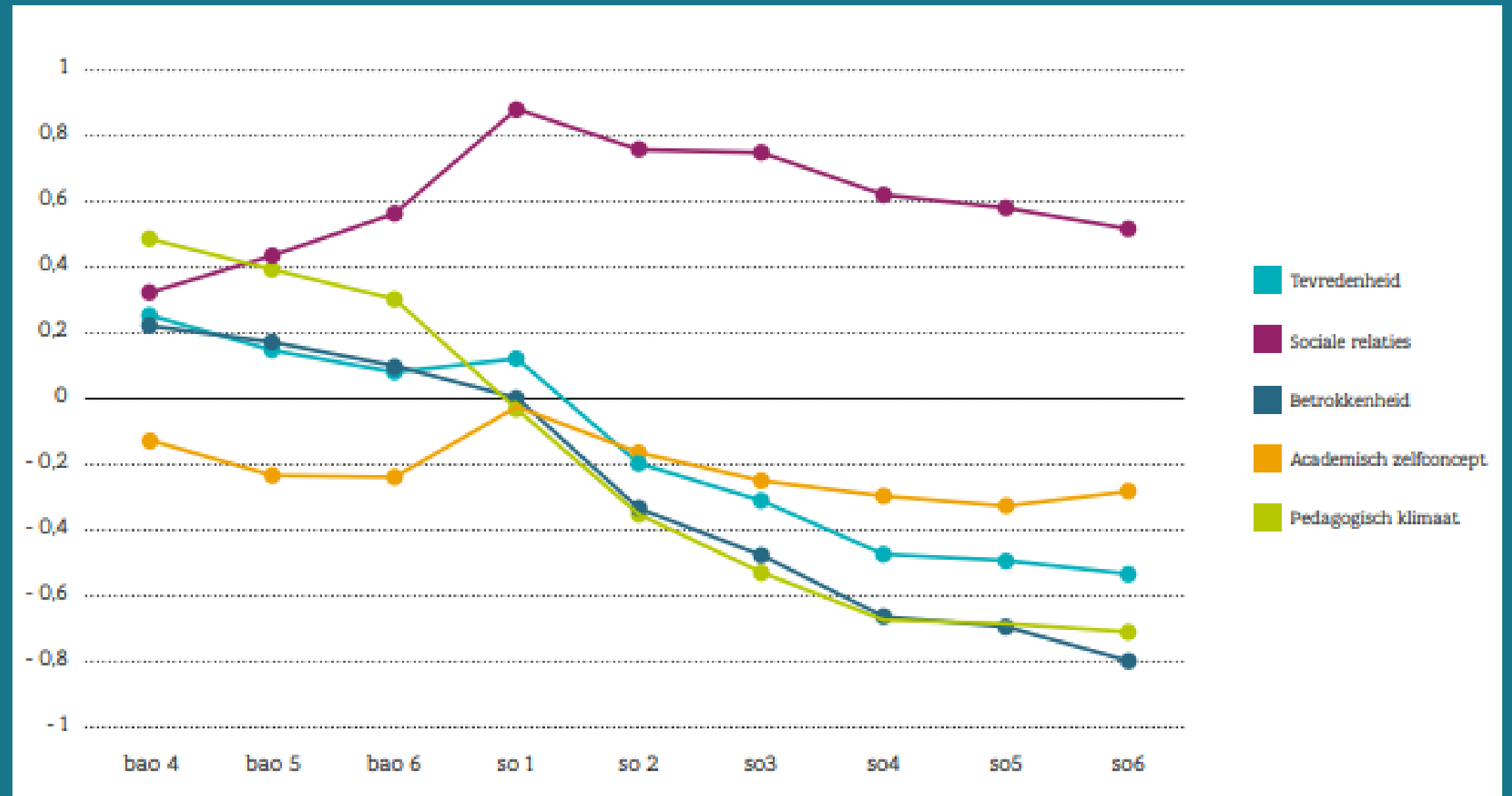


Met lokale innovatieve experimenten willen we innoverend onderwijs co-creëren en gelijke ontwikkelingskansen voor alle jongeren realiseren, vanuit de jongeren zelf.



**Wat hebben we
al gedaan?**

Uitdaging: motivatie om te leren bij jonge tieners



Buddyproject Leer- Kracht

- *Beloning/herkenning
- *Ervaring, taal, netwerk, (zelf)vertrouwen
- *Differentiëren, intervisie
- *Meer representatief lerarenteam
- *Lerarentekort

"Leerlingen merken op 'zij spreekt een taal die ik ook kan spreken' en appreciëren zo hun eigen taal ook meer."





social impact learning labs

- Doel: leerlingen gaan in én buiten de school aan de slag met real-life uitdagingen.
- Maatschappelijke uitdagingen uit de wijk (ingegeven door bv de burgemeester) aanpakken als school/door de jongeren
- Samen met partners uit de buurt, ouders, professionals, UGent-proffen etc
- Mix van leeftijden en studierichtingen
- Talenten als basis voor groepsvorming & koppelen van verworven competenties aan eindtermen



SILLS



Uitdaging: Vernieuwd en innovatief concept van zomerleren

- *op maat van kwetsbare jongeren,
- *jongeren zelf centraal
- *aandacht voor brede ontwikkeling



Co-creatieve zomeracademies



Jongeren proeven van een divers (vaak ongekend) aanbod, verkennen hun opties en kunnen zo gerichtere toekomstkeuzes maken en zichzelf leren kennen. We gunnen ze een positieve blik op de toekomst, ontdekken van talenten en focussen op welbevinden en netwerk.

Uitdaging: Leerloopbanen van niet-begeleide minderjarige vreemdelingen optimaliseren

- * Minder demotivatie
- * Minder schooluitval

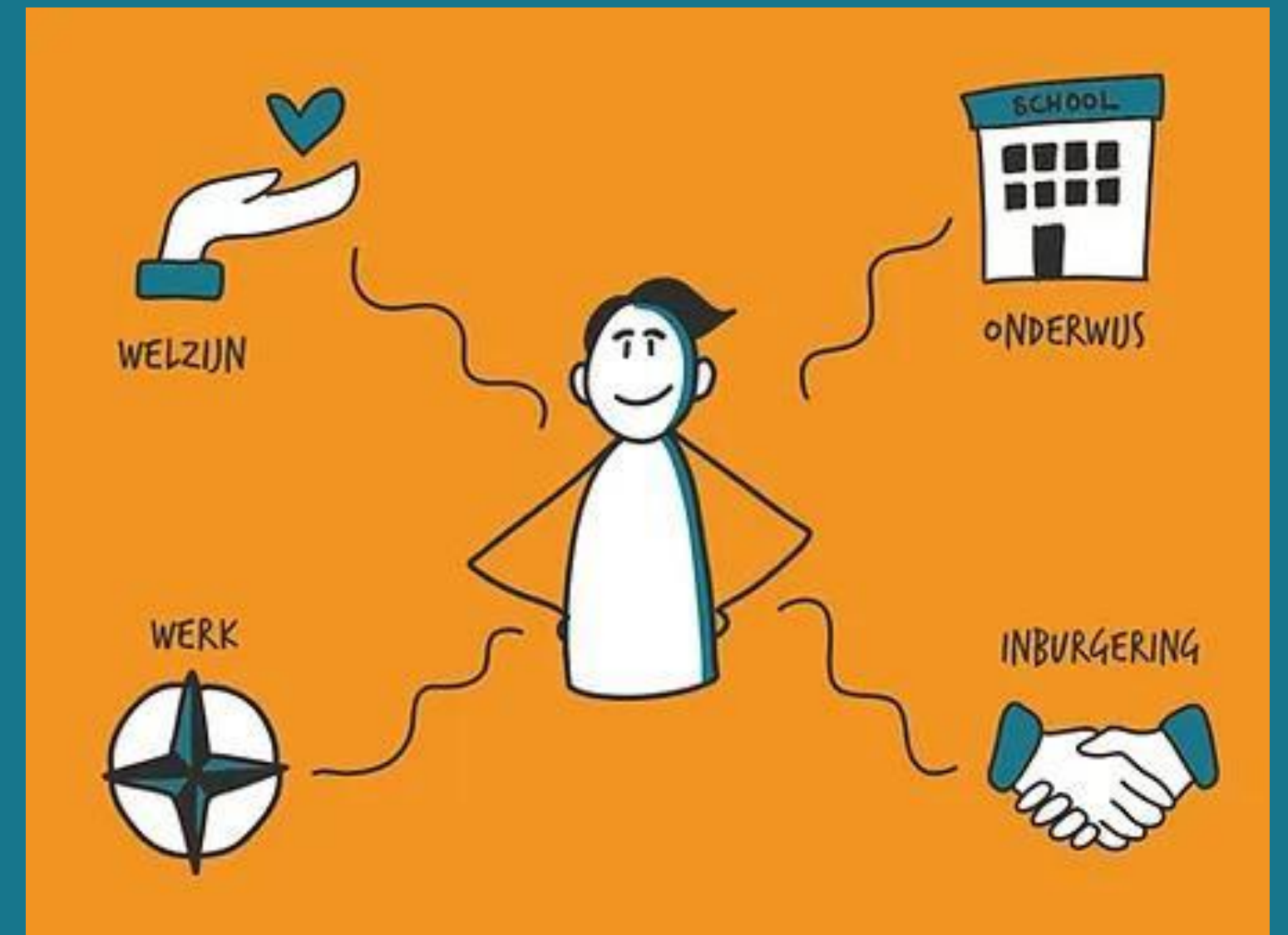


Zorgnetwerk

Ondersteuning dus die geen rekening houdt met artificiële barrières tussen sectoren,

*die ophoudt bij behoeften in plaats van bij leeftijdsgrenzen,

*die de persoon centraal zet in plaats van het systeem.





Gedragen innovatieve praktijkexperimenten

***Impactmeting**

***Verduurzaming in de praktijk**

***Structurele verandering in
beleid**

“Door in contact te komen met verschillende mensen die ik normaal niet zou spreken, ben ik mijn lespraktijk anders gaan bekijken. Ik heb ook enkele praktische tips eruit gehaald door uit te wisselen, zo laat ik mijn klas mij nu op een andere manier evalueren.”

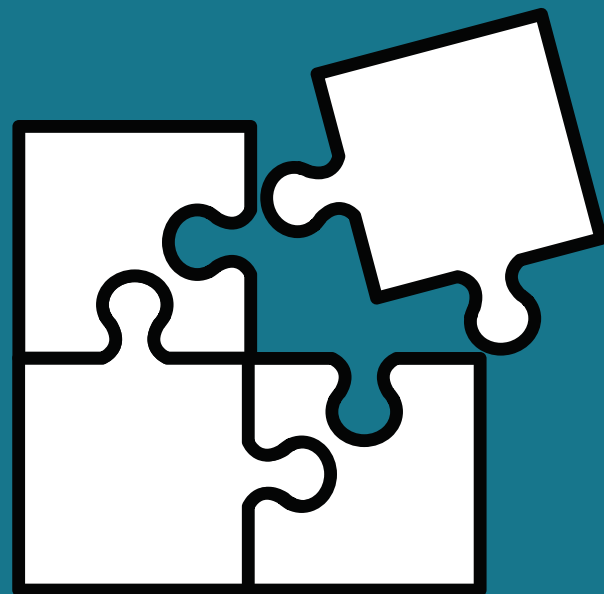
B, LEERKRACHT ONTWERPGROEP

Doen jullie mee?

Plan van aanpak



- **Geef ons** een thema of uitdaging waar jullie programma's rond willen ondersteunen



- **Hub** zorgt voor **procesbegeleiding** (via living lab) van belangrijke stakeholders om tot **wetenschappelijk onderbouwde oplossing** te komen
- **Hub** zorgt ervoor dat de meest gespecialiseerde organisatie in het werkveld met een zeer concreet, wetenschappelijk onderbouwd project (met gemeten impact) aan de slag kan

Meerwaarde



Hub zorgt voor wetenschappelijke
onderbouwing, impactmeting, kwaliteitszorg,
netwerk, bereik en fungeert als soort
handelsmerk/kwaliteitsmerk

Garandeert een oplossing die werkt voor
jongeren zelf

Door samen te werken creëren we een solide,
duurzaam partnerschap met een breed bereik
en kunnen we de impact verhogen voor
kwetsbare jongeren

Meerwaarde

- Geld besteden aan projecten van partners die jullie normaal steunen, MAAR in de wetenschap dat de projecten die jullie steunen
 - een **maatschappelijke impact** hebben
 - tot stand gekomen zijn in **co-creatie** met alle betrokkenen
 - **breder gedragen** zijn door netwerk en jongeren zelf
 - **wetenschappelijk onderbouwd** zijn

-> **Meer kwalitatieve en sterke projecten ondersteunen**

